

# 「しまねの木」活用工務店・ 建築士を島根県は応援します。

しまねの木を使おう！

住宅、非住宅建築物に島根県産木材を活用することが「島根の森を元気」にしてくれます。

森林資源の  
有効活用

新しい雇用の  
創出

地場産業  
の活性

「伐って・使って・植えて・育てる」

循環型林業は、多様な機能を持つ森林の維持保全をはじめ、持続可能な環境保護につながります。



しまねの木  
**島根県産木材を使う  
 “支援”が充実しました。**

令和6年度 県産木材建築利用促進事業

ぜひ活用  
 ください

住宅建築は



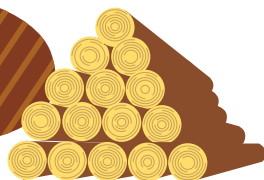
新築に MAX 37.5万円  
 増改築に MAX 20万円

非住宅建築は



新築に  
 MAX 100万円

県産木材の  
 使用割合向上は



前年比5%以上利用量増に係る活動に  
 MAX 100万円

非住宅建築物は



設計・監理に  
 MAX 100万円

詳しくは裏面をご覧ください

お問い合わせ  
 お申し込みは

**(一社)島根県木材協会 TEL.0852-21-3852**

島根県松江市母衣町55[林業会館3F] FAX.0852-26-7087 <https://shimane-mokuzai.jp/>

島根県農林水産部林業課木材振興室 松江市殿町1番地 TEL0852-22-6749 <https://www.pref.shimane.lg.jp/ringyo/>



# 島根県は「しまねの木」の活用を応援します!!

・「しまねの木」活用工務店

・「しまねの木」活用建築士

島根県は、島根県産木材を積極的に利用する工務店を「しまねの木」活用工務店、建築士を「しまねの木」活用建築士に認定しています。



「しまねの木」を使った住宅・非住宅建築物づくりに興味のある方は、お近くの認定建築士・工務店にご相談ください! お住まいの地域の活用建築士・工務店はこちら▶



## 令和6年度 県産木材建築利用促進事業

### 住宅建築支援

県産木材を標準木材使用量<sup>(※)</sup>の60%以上使用した住宅を支援。

対象 「しまねの木」活用工務店



一戸あたり  
**新築 上限 37.5万円/戸**  
**増改築 上限 20万円/戸**

県産木材の使用割合に応じて支援を「増加」

県産木材使用割合

80~100%までの部分 **5万円/m<sup>2</sup>**  
 70~80%までの部分 **3万円/m<sup>2</sup>**  
 60~70%までの部分 **2万円/m<sup>2</sup>**  
 60%未満の部分 —



島根県木材協会  
「住宅建築支援」



### 非住宅建築支援

県産木材を標準木材使用量の60%以上使用した非住宅を支援。

対象 「しまねの木」活用工務店



一棟あたり  
**新築 上限 100万円/棟**

県産木材の使用割合に応じて支援を「増加」

県産木材使用割合

80~100%までの部分 **5万円/m<sup>2</sup>**  
 70~80%までの部分 **3万円/m<sup>2</sup>**  
 60~70%までの部分 **2万円/m<sup>2</sup>**  
 60%未満の部分 —



島根県木材協会  
「非住宅建築支援」

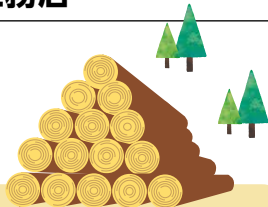


### 県産木材使用割合向上支援

木造住宅に使用する県産木材の量を前年度より「5%以上」引き上げる取組みを支援。

対象 「しまねの木」活用工務店

経費の1/2以内  
**上限 100万円/社**



〈取組例〉

- 県産木材製品利用促進の社員研修会
- 県産木材・住宅のPR、見学会
- 販促ツール(ホームページ)作成 など



島根県木材協会  
「県産木材使用割合向上支援」



### 非住宅建築物設計支援

県産木材を標準木材使用量の60%以上使用する非住宅建築物の設計・監理を支援。

対象 「しまねの木」活用建築士

一棟あたり  
**木工事費の8.75%以内  
 上限 100万円/棟**



- 県産木材利用のモデル的事例として認めるもの
- 標準木材使用量の60%以上使用するもの

島根県木材協会  
「非住宅建築物設計支援」



(※) 標準木材使用量：建物の構造別、延床面積の規模別に定めた木材使用量

令和6年度 県産木材建築利用促進事業のお申し込みは、(一社)島根県木材協会「ホームページ」内各補助金ページ「要綱・様式等ダウンロード」にある申込み用書式をご利用ください。